

MANUAL DE APLICAÇÃO DA MARCA



ESTAMO

PARTICIPAÇÕES IMOBILIÁRIAS, S.A.

Rua de Santa Marta, 55, 6º
1150-294 Lisboa, Portugal

+351 21 780 20 90

estamo.pt

julho 2023 > V 1.2

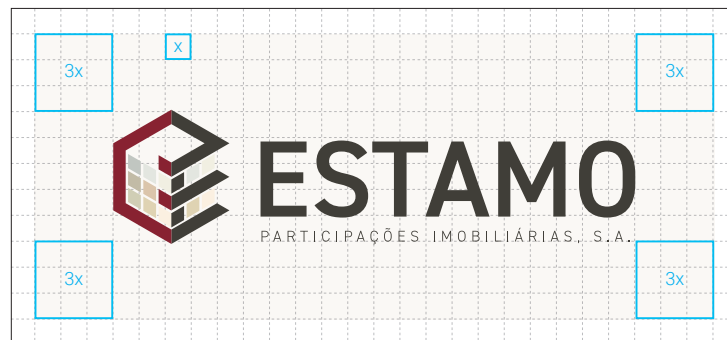


01

A MARCA

ÁREA DE PROTEÇÃO

Espaço livre de interferências que deve ser respeitado para proteger a integridade da marca.



DIMENSÃO MÍNIMA

Com o objetivo de preservar a legibilidade, determinamos a menor altura que a marca pode ter ao ser aplicada em materiais impressos, como anúncios, folhetos, papelaria. A dimensão mínima de uso da marca deve ser de 0,5 cm de altura.



O QUE NÃO FAZER COM A MARCA

Forma

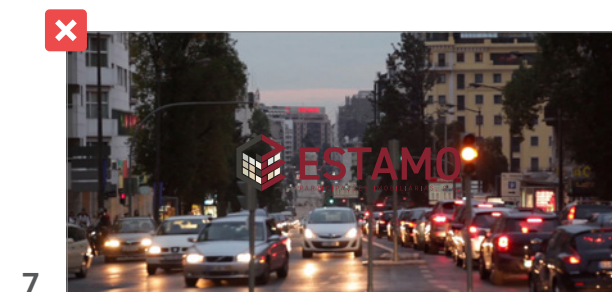
1. Não distorça, nem altere as proporções.
2. Não separe elementos.
3. Não aplique efeitos visuais e texturas.
4. Não aplique a marca na posição vertical e não a rode.

Cores

5. Não altere ou troque as cores da marca ou dos seus elementos.

Fundos coloridos

6. Não aplique a marca em fundos coloridos escuros, que não ofereçam contraste e destaque.
7. Não aplique a marca sobre imagens cujos fundos não ofereçam destaque e boa legibilidade.





02 TIPOGRAFIA

FAMÍLIA TIPOGRÁFICA

Fonte Primária

A marca Estamo também se comunica pelo seu estilo tipográfico.

A Roboto foi escolhida devida à sua força, modernidade e legibilidade.

A sua variada gama de formatos possibilita uma hierarquia tipográfica que organiza o conteúdo.

ROBOTO

Roboto Thin

A B C D E F G H I J K L M N O P Q R S T U V W X Y Z
a b c d e f g h i j k l m n o p q r s t u v w x y z

Roboto Thin Italic

A B C D E F G H I J K L M N O P Q R S T U V W X Y Z
a b c d e f g h i j k l m n o p q r s t u v w x y z

Roboto Light

A B C D E F G H I J K L M N O P Q R S T U V W X Y Z
a b c d e f g h i j k l m n o p q r s t u v w x y z

Roboto Light Italic

A B C D E F G H I J K L M N O P Q R S T U V W X Y Z
a b c d e f g h i j k l m n o p q r s t u v w x y z

Roboto Regular

A B C D E F G H I J K L M N O P Q R S T U V W X Y Z
a b c d e f g h i j k l m n o p q r s t u v w x y z

Roboto Italic

A B C D E F G H I J K L M N O P Q R S T U V W X Y Z
a b c d e f g h i j k l m n o p q r s t u v w x y z

FAMÍLIA TIPOGRÁFICA

Roboto Medium

A B C D E F G H I J K L M N O P Q R S T U V W X Y Z
a b c d e f g h i j k l m n o p q r s t u v w x y z

Roboto Medium Italic

A B C D E F G H I J K L M N O P Q R S T U V W X Y Z
a b c d e f g h i j k l m n o p q r s t u v w x y z

Roboto Bold

A B C D E F G H I J K L M N O P Q R S T U V W X Y Z
a b c d e f g h i j k l m n o p q r s t u v w x y z

Roboto Bold Italic

A B C D E F G H I J K L M N O P Q R S T U V W X Y Z
a b c d e f g h i j k l m n o p q r s t u v w x y z

Roboto Black

A B C D E F G H I J K L M N O P Q R S T U V W X Y Z
a b c d e f g h i j k l m n o p q r s t u v w x y z

Roboto Black Italic

A B C D E F G H I J K L M N O P Q R S T U V W X Y Z
a b c d e f g h i j k l m n o p q r s t u v w x y z

BARLOW SEMI CONDENSED

Barlow Semi
Condensed Black

A B C D E F G H I J K L M N O P Q R S T U V W X Y Z
a b c d e f g h i j k l m n o p q r s t u v w x y z

Barlow Semi
Condensed Black Italic

A B C D E F G H I J K L M N O P Q R S T U V W X Y Z
a b c d e f g h i j k l m n o p q r s t u v w x y z

Barlow Semi
Condensed ExtraBold

A B C D E F G H I J K L M N O P Q R S T U V W X Y Z
a b c d e f g h i j k l m n o p q r s t u v w x y z

Barlow Semi
Condensed ExtraBold
Italic

A B C D E F G H I J K L M N O P Q R S T U V W X Y Z
a b c d e f g h i j k l m n o p q r s t u v w x y z

Barlow Semi
Condensed Bold

A B C D E F G H I J K L M N O P Q R S T U V W X Y Z
a b c d e f g h i j k l m n o p q r s t u v w x y z

Barlow Semi
Condensed Bold Italic

A B C D E F G H I J K L M N O P Q R S T U V W X Y Z
a b c d e f g h i j k l m n o p q r s t u v w x y z

03

SISTEMA DE CORES

CORES PRINCIPAIS

CÓDIGOS DE COR CMYK : C30 M95 Y75 K30 Pantone : 202C RGB : R137 G36 B50				
TONS DE COR 100%	80%	60%	40%	20%
GRADAÇÕES				

CÓDIGOS DE COR CMYK : C65 M60 Y65 K50 Pantone : 447C RGB : R65 G62 B57				
TONS DE COR 100%	80%	60%	40%	20%
GRADAÇÕES				

FUNDOS MONOCROMÁTICOS E COLORIDOS

Versões



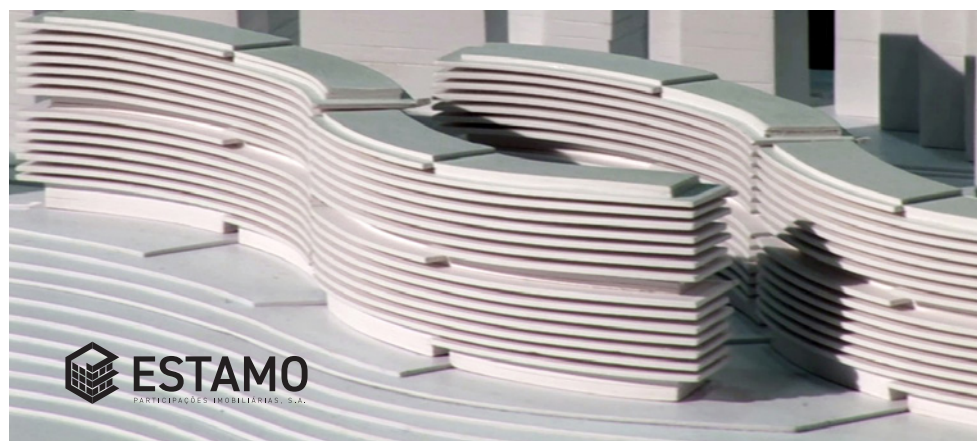
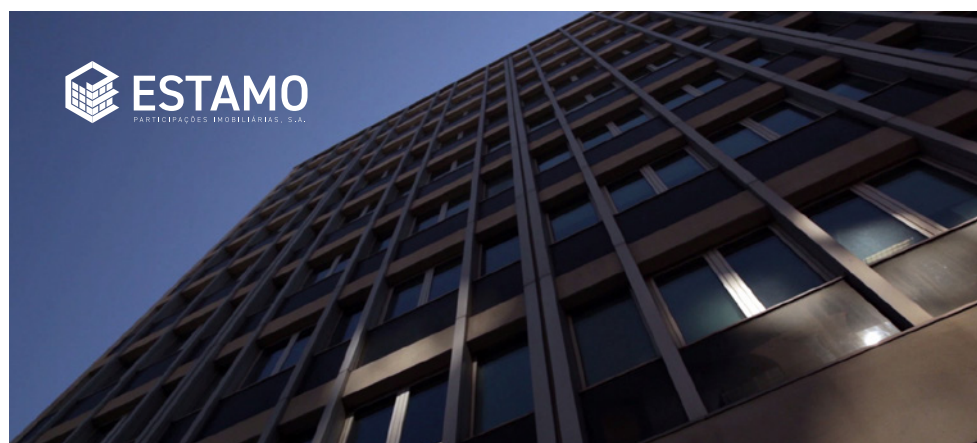
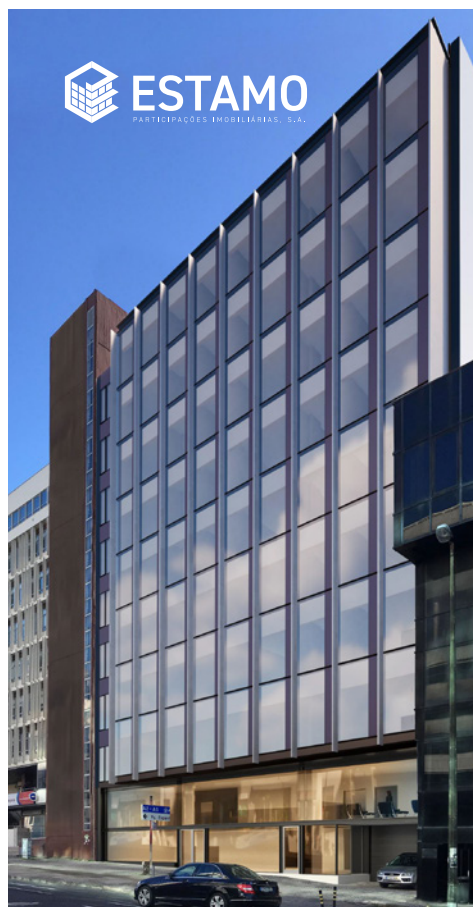
Nos casos de impossibilidade de aplicação sobre fundo branco, devem encontrar-se soluções adequadas e coerentes com as regras gerais de utilização, priorizando sempre a legibilidade e a qualidade no resultado final.



FUNDOS FOTOGRÁFICOS

A sobreposição da marca em imagens que não tenham uma área livre para aplicação deve ser evitada.

Sendo necessária a utilização nestas condições, deve dar-se preferência na aplicação da marca em imagens de tonalidades claras ou médias, que não interfiram com a sua legibilidade.



The background of the page is a photograph of a courtyard with a classical building facade, featuring columns and windows with grilles. The entire image is covered with a semi-transparent red overlay. Overlaid on this is the text '04 ESTACIONÁRIO' in white. The '04' is in a large, bold, sans-serif font. To the right of the '04', the word 'ESTACIONÁRIO' is written in a smaller, bold, sans-serif font. Below the word 'ESTACIONÁRIO' is a thick white horizontal line.

04 ESTACIONÁRIO

PAPEL DE CARTA

Formato:

A4 (21x 29,7 cm)



Exmo (a) Senhor (a)

Título

Nome

Entidade

Morada

Código Postal

Por correio registado e/ou

Por correio eletrónico:

(email)

Lisboa, 5 de julho de 2023

N/Ref.º: EST-SXXXXX/2023XX

V/Ref.º:

Assunto:

Exmos. Senhores,

A Administração,

António Furtado
(Presidente/CEO)

Sede
Rua de Santa Marta, nº 55 - 6º, 1150-294 Lisboa
1150-294 Lisboa, Portugal
E: geral@estamo.pt
T: 21 780 20 90

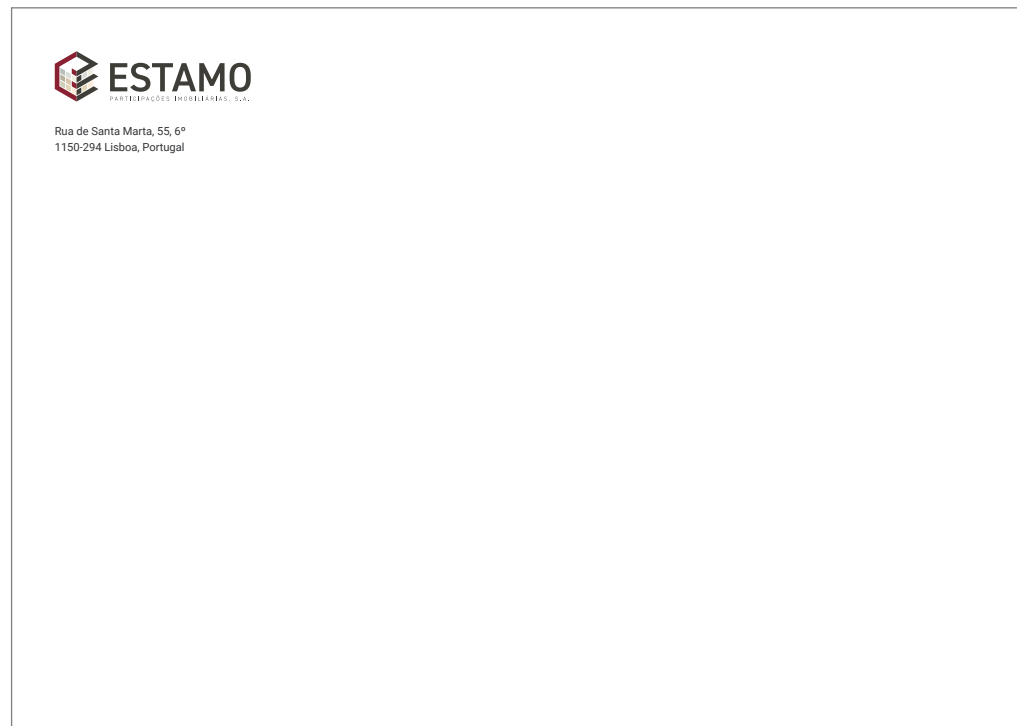
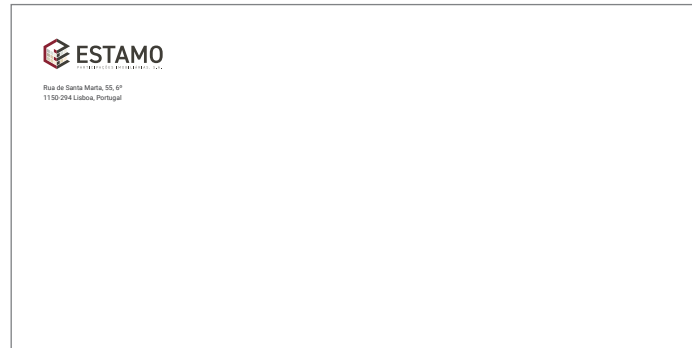
Pessoa Coletiva nº 503 152 544
Capital Social 850 000 000,00 Euros

ENVELOPES

Formatos:

DL (110x220mm)

A5 (324x229mm)



CARTÃO DE VISITA

Formato:

8,5 x 5,5 cm



ASSINATURA DE E-MAIL



BANDEIRA

Formato:

130 x 90cm





Rua de Santa Marta, 55, 6º
1150-294 Lisboa, Portugal

+351 21 780 20 90

estamo.pt

julho 2023 > V 1.2
