

MANUAL DE APLICAÇÃO DA MARCA



ESTAMO

PARTICIPAÇÕES IMOBILIÁRIAS, S.A.

Rua de Santa Marta, 55, 6°
1150-294 Lisboa, Portugal

+351 21 780 20 90

estamo.pt

abril 2024 > V 1.3

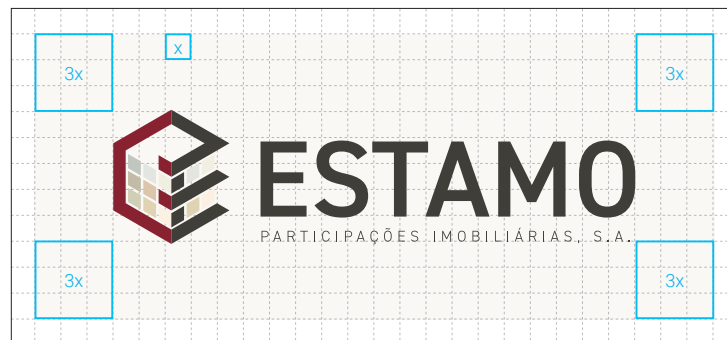


01

A MARCA

ÁREA DE PROTEÇÃO

Espaço livre de interferências que deve ser respeitado para proteger a integridade da marca.



DIMENSÃO MÍNIMA

Com o objetivo de preservar a legibilidade, determinamos a menor altura que a marca pode ter ao ser aplicada em materiais impressos, como anúncios, folhetos, papelaria. A dimensão mínima de uso da marca deve ser de 0,5 cm de altura.



O QUE NÃO FAZER COM A MARCA

Forma

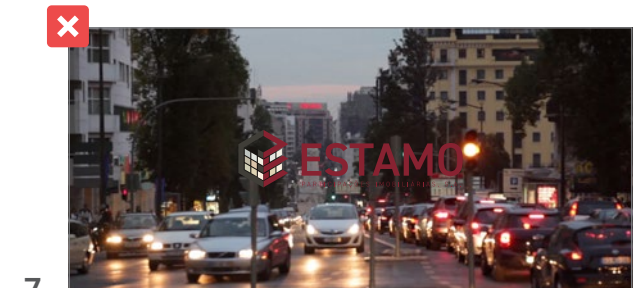
1. Não distorça, nem altere as proporções.
2. Não separe elementos.
3. Não aplique efeitos visuais e texturas.
4. Não aplique a marca na posição vertical e não a rode.

Cores

5. Não altere ou troque as cores da marca ou dos seus elementos.

Fundos coloridos

6. Não aplique a marca em fundos coloridos escuros, que não ofereçam contraste e destaque.
7. Não aplique a marca sobre imagens cujos fundos não ofereçam destaque e boa legibilidade.





02 TIPOGRAFIA

FAMÍLIA TIPOGRÁFICA

Fonte Primária

A marca Estamo também se comunica pelo seu estilo tipográfico.

A Roboto foi escolhida devida à sua força, modernidade e legibilidade.

A sua variada gama de formatos possibilita uma hierarquia tipográfica que organiza o conteúdo.

ROBOTO

Roboto Thin

A B C D E F G H I J K L M N O P Q R S T U V W X Y Z
a b c d e f g h i j k l m n o p q r s t u v w x y z

Roboto Thin Italic

A B C D E F G H I J K L M N O P Q R S T U V W X Y Z
a b c d e f g h i j k l m n o p q r s t u v w x y z

Roboto Light

A B C D E F G H I J K L M N O P Q R S T U V W X Y Z
a b c d e f g h i j k l m n o p q r s t u v w x y z

Roboto Light Italic

A B C D E F G H I J K L M N O P Q R S T U V W X Y Z
a b c d e f g h i j k l m n o p q r s t u v w x y z

Roboto Regular

A B C D E F G H I J K L M N O P Q R S T U V W X Y Z
a b c d e f g h i j k l m n o p q r s t u v w x y z

Roboto Italic

A B C D E F G H I J K L M N O P Q R S T U V W X Y Z
a b c d e f g h i j k l m n o p q r s t u v w x y z

FAMÍLIA TIPOGRÁFICA

Roboto Medium

A B C D E F G H I J K L M N O P Q R S T U V W X Y Z
a b c d e f g h i j k l m n o p q r s t u v w x y z

Roboto Medium Italic

A B C D E F G H I J K L M N O P Q R S T U V W X Y Z
a b c d e f g h i j k l m n o p q r s t u v w x y z

Roboto Bold

A B C D E F G H I J K L M N O P Q R S T U V W X Y Z
a b c d e f g h i j k l m n o p q r s t u v w x y z

Roboto Bold Italic

A B C D E F G H I J K L M N O P Q R S T U V W X Y Z
a b c d e f g h i j k l m n o p q r s t u v w x y z

Roboto Black

A B C D E F G H I J K L M N O P Q R S T U V W X Y Z
a b c d e f g h i j k l m n o p q r s t u v w x y z

Roboto Black Italic

A B C D E F G H I J K L M N O P Q R S T U V W X Y Z
a b c d e f g h i j k l m n o p q r s t u v w x y z

Títulos

BARLOW SEMI CONDENSED

Barlow Semi
Condensed Black

A B C D E F G H I J K L M N O P Q R S T U V W X Y Z
a b c d e f g h i j k l m n o p q r s t u v w x y z

Barlow Semi
Condensed Black Italic

A B C D E F G H I J K L M N O P Q R S T U V W X Y Z
a b c d e f g h i j k l m n o p q r s t u v w x y z

Barlow Semi
Condensed ExtraBold

A B C D E F G H I J K L M N O P Q R S T U V W X Y Z
a b c d e f g h i j k l m n o p q r s t u v w x y z

Barlow Semi
Condensed ExtraBold
Italic

A B C D E F G H I J K L M N O P Q R S T U V W X Y Z
a b c d e f g h i j k l m n o p q r s t u v w x y z

Barlow Semi
Condensed Bold

A B C D E F G H I J K L M N O P Q R S T U V W X Y Z
a b c d e f g h i j k l m n o p q r s t u v w x y z

Barlow Semi
Condensed Bold Italic

A B C D E F G H I J K L M N O P Q R S T U V W X Y Z
a b c d e f g h i j k l m n o p q r s t u v w x y z

03

SISTEMA DE CORES

CORES PRINCIPAIS

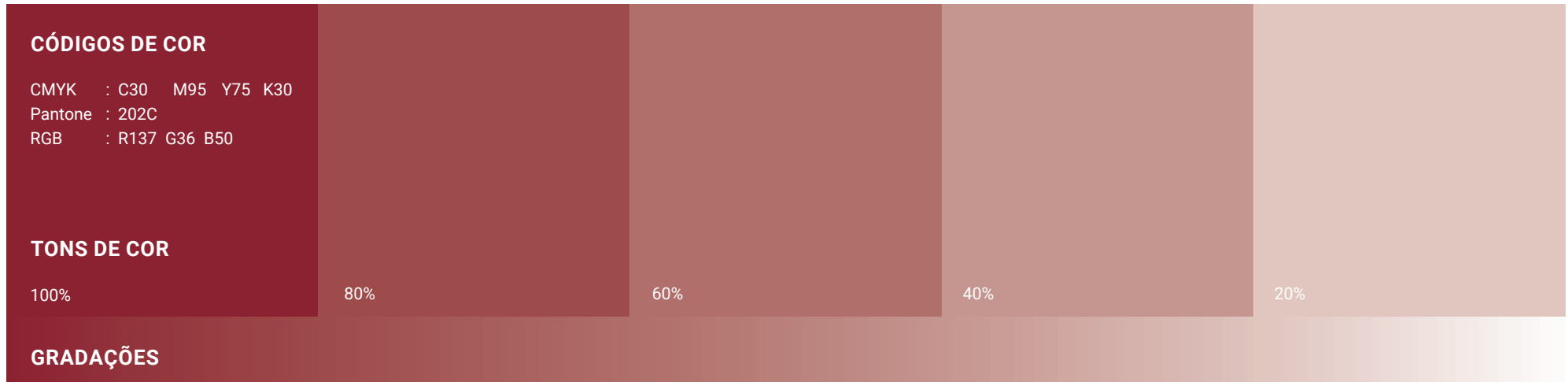
CÓDIGOS DE COR

CMYK : C30 M95 Y75 K30
Pantone : 202C
RGB : R137 G36 B50

TONS DE COR

100% 80% 60% 40% 20%

GRADAÇÕES



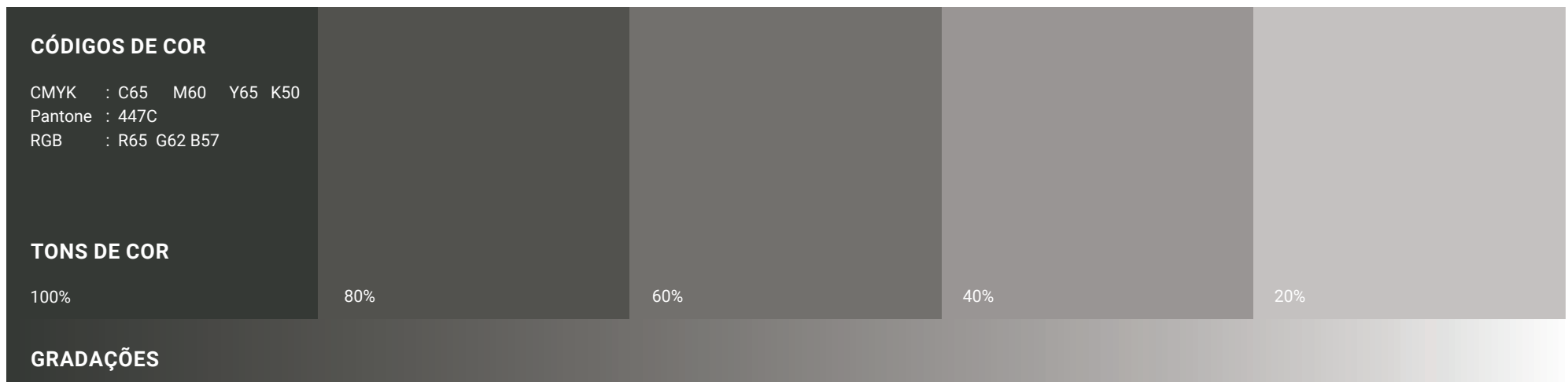
CÓDIGOS DE COR

CMYK : C65 M60 Y65 K50
Pantone : 447C
RGB : R65 G62 B57

TONS DE COR

100% 80% 60% 40% 20%

GRADAÇÕES



FUNDOS MONOCROMÁTICOS E COLORIDOS

Versões



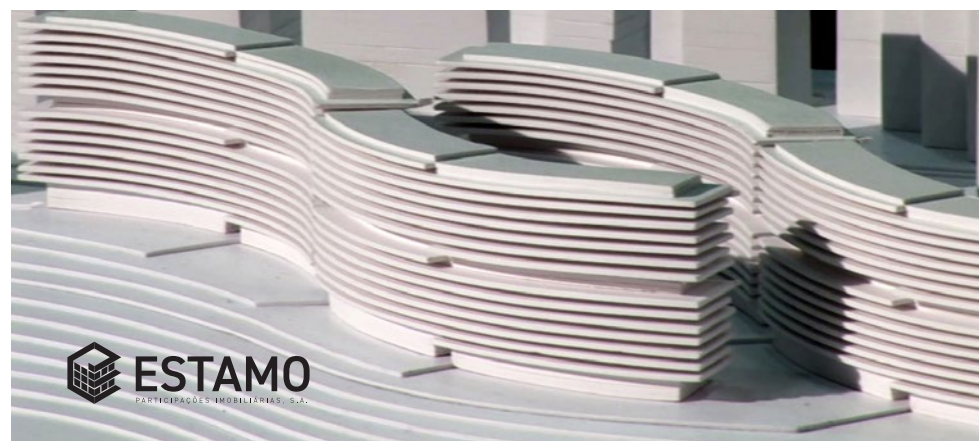
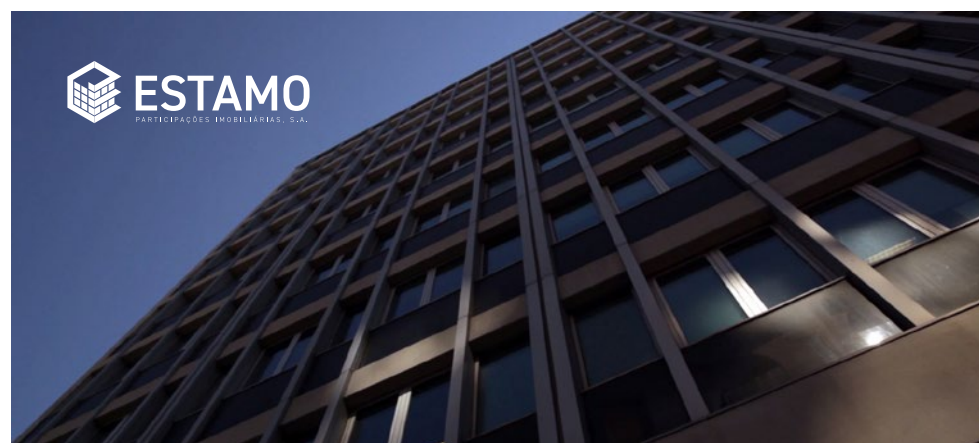
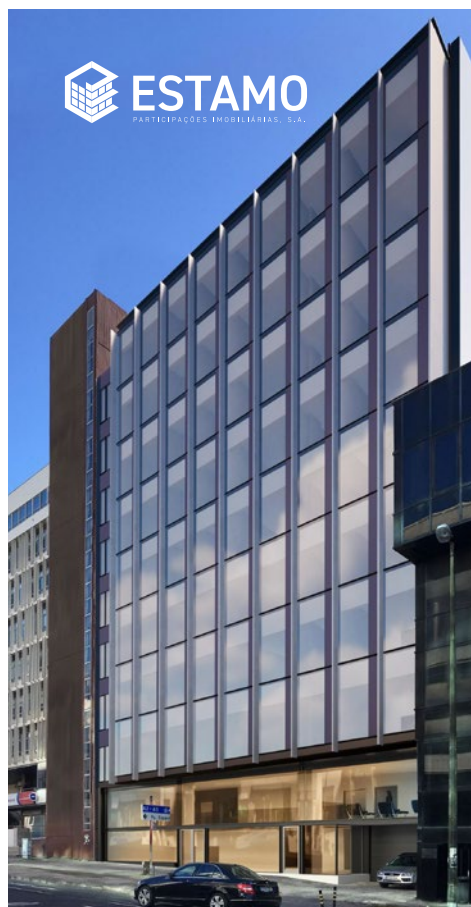
Nos casos de impossibilidade de aplicação sobre fundo branco, devem encontrar-se soluções adequadas e coerentes com as regras gerais de utilização, priorizando sempre a legibilidade e a qualidade no resultado final.



FUNDOS FOTOGRÁFICOS

A sobreposição da marca em imagens que não tenham uma área livre para aplicação deve ser evitada.

Sendo necessária a utilização nestas condições, deve dar-se preferência na aplicação da marca em imagens de tonalidades claras ou médias, que não interfiram com a sua legibilidade.



The background of the page is a photograph of a courtyard with a classical building facade, featuring columns and windows with grilles. The entire image is covered with a semi-transparent red overlay. The text '04 ESTACIONÁRIO' is overlaid on this image.

04

ESTACIONÁRIO

PAPEL DE CARTA

Formato:

A4 (21x 29,7 cm)



Exmo.

Por email:

Lisboa,

N/Ref:

V/Ref.ª:

Assunto:

Exm

Com os melhores cumprimentos,

A Administração,

António Furtado
Presidente/CEO

Sede
Rua de Santa Marta, nº 55 - 6º, 1150-294 Lisboa
1150-294 Lisboa, Portugal
E: geral@estamo.pt
T: 21 780 20 90

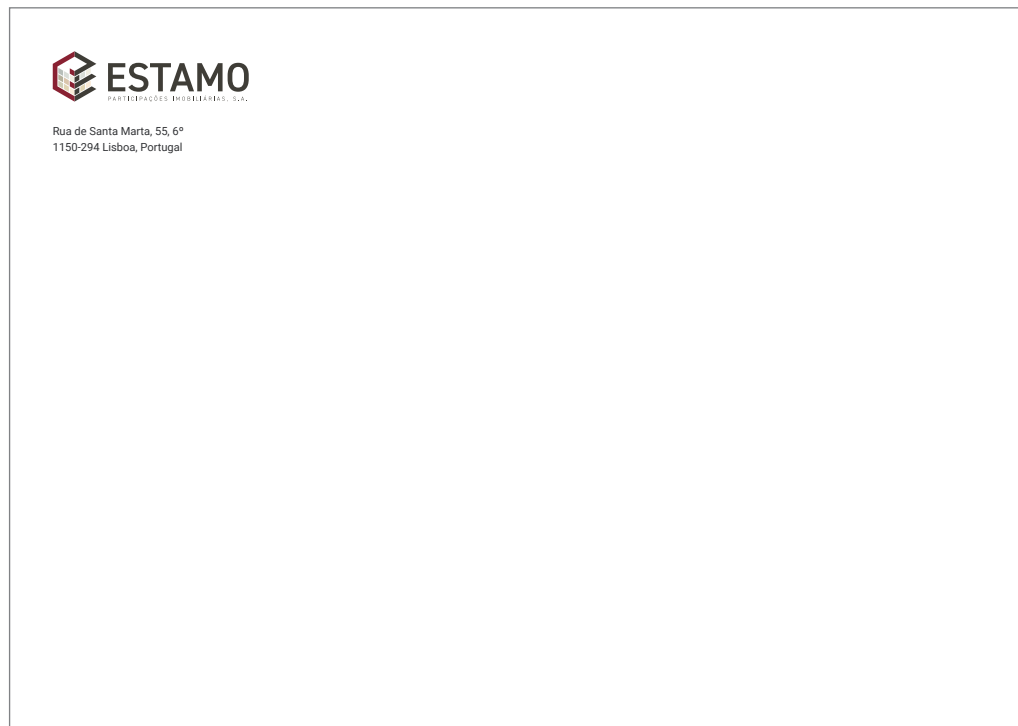
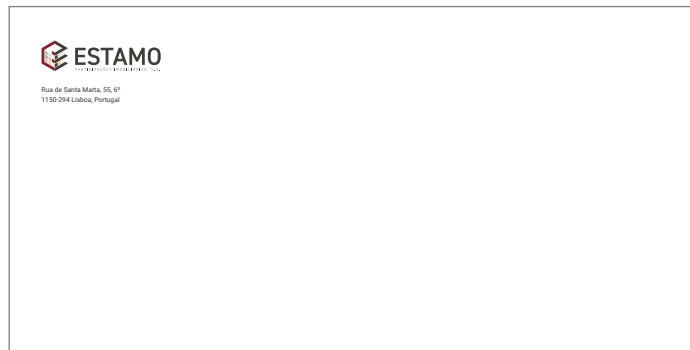
Pessoa Coletiva nº 503 152 544
Capital Social 1061 580 670,00 Euros

ENVELOPES

Formatos:

DL (110x220mm)

A5 (324x229mm)



CARTÃO DE VISITA

Formato:
8,5 x 5,5 cm



ASSINATURA DE E-MAIL



BANDEIRA

Formato:
130 x 90cm





Rua de Santa Marta, 55, 6°
1150-294 Lisboa, Portugal

+351 21 780 20 90

estamo.pt

abril 2024 > V 1.3
